

→ referenze 2019

VIADOTTO VALTELLINA

VIADOTTO VALTELLINA

Luogo

Morbegno, Italia

Stazione appaltante

Anas S.p.A.

Appaltatore

Ing. Claudio Salini Grandi Lavori S.p.A.

Oggetto

Progettazione, fornitura e posa in opera delle strutture metalliche

Periodo

2009-2014

Peso

8.250 tonnellate

Lunghezza

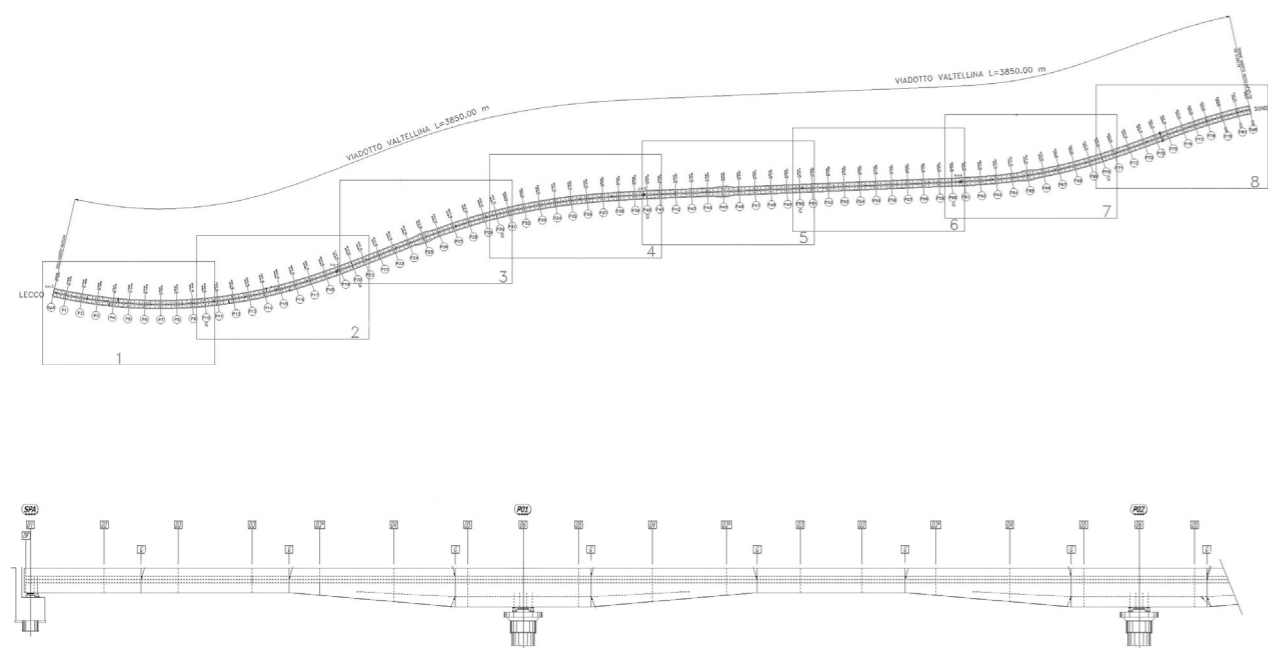
3.850 metri

Parte della variante della strada statale 38 “dello Stelvio” nel comune di Cosio Valtellino, dall’incrocio con la strada statale 36 “del Lago di Como” al km 8+200. L’infrastruttura migliorerà i collegamenti della Bassa Valtellina, riducendo il traffico sulla viabilità locale e aumentando qualità, sicurezza e vivibilità dei centri abitati della zona.

Il viadotto Valtellina è composto da due viadotti composti affiancati, i quali hanno uno sviluppo totale di 3.850 metri suddivisi in sette tronchi di 480 metri da dieci campate l'uno (40+50*8+40) ed un ottavo tronco terminale di undici campate lungo 490 metri. La struttura del viadotto è costituita da due travi principali ad anime inclinate con una larghezza complessiva di 13 metri. L'altezza delle travi in acciaio è pari a 1.75

metri per le sezioni correnti e varia fino a 2.80 metri sulle sezioni in corrispondenza dei conci di pila. Il collegamento tra le due travi principali è eseguito inferiormente mediante un controvento reticolare, costituito da aste diagonali, atto ad assorbire le azioni orizzontali. In totale, l'opera ha un peso di

8.249 tonnellate. L'installazione del viadotto, che si sviluppa nel fondovalle Valtellinese sul versante idrografico sinistro del fiume Adda, è avvenuta dal basso con l'utilizzo di gru.









Ideas
shape
the
World

Maeg Costruzioni S.p.A.
Via Toniolo 40
31028, Vazzola (TV) - Italy
+39 0438 441558
www.maegspa.com